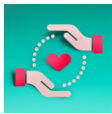


# WOHNEN UND LEBEN IM BLUMENFELD

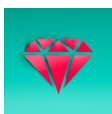
Die Wunsch-Institution der Region



## IDENTIFIKATION

Unser Auftrag

Wir sind eine privatrechtliche Stiftung. Der Stiftungsrat besteht aus Vertretern der römisch-katholischen Kirchengemeinde, evangelisch-reformierten Kirchengemeinde, Einwohnergemeinde und Bürgergemeinde. Wir gewährleisten eine fachgerechte Pflege und ganzheitliche Betreuung von Menschen, die aus somatischen, psychischen oder sozialen Gründen nicht mehr in ihrer angestammten Umgebung bleiben können. Besonderes Gewicht legen wir dabei auf unsere Kernkompetenzen: Langzeitpflege, Übergangspflege, Palliative Care, Demenzbetreuung, Aktivierung und Tagesbetreuung. Wir arbeiten aktiv und partnerschaftlich mit andern Institutionen und Organisationen zusammen.



## HALTUNG

Die Würde des Menschen ist unantastbar

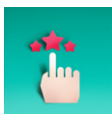
Unsere Haltung gegenüber Bewohnerinnen und Bewohnern ist geprägt durch das Recht auf eine uneingeschränkte Selbstbestimmung und den Schutz der psychischen und physischen Gesundheit, unabhängig von Kulturen und Religionen. Die Lebensqualität der Bewohner/-innen steht im Vordergrund. Ihre Würde ist unantastbar. Wir begegnen ihnen und ihren Angehörigen empathisch und professionell.



## KUNDENORIENTIERUNG

Wir sind Dienstleister

Das eigenverantwortliche Denken und Handeln aller Mitarbeitenden richtet sich nach dem Bedarf und den Erwartungen unserer Bewohnerinnen und Bewohner, deren Angehörigen sowie weiterer Anspruchsgruppen. Wir erfüllen dies angemessen, kompetent und freundlich. Unsere Kommunikation ist offen und transparent.



## MITARBEITENDE

Wir fordern und fördern

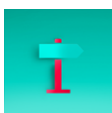
Unsere Mitarbeitenden sind engagiert, fachlich kompetent und loyal. Wir unterstützen und motivieren sie bei der Erhaltung und Förderung ihrer beruflichen und persönlichen Fähigkeiten. Wir setzen uns in hohem Masse für die Ausbildung und Sicherung unseres Nachwuchses ein.



## ZUSAMMENARBEIT

Wir sind ein Team

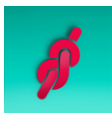
Wir arbeiten konstruktiv, lösungsorientiert und interdisziplinär zusammen. Wir setzen uns ein für ein starkes Team, lernen aus Fehlern und betrachten Konflikte als Chance. Die übergeordneten Interessen sind unser gemeinsames Ziel und stehen über den Individualinteressen.



## FÜHRUNG

Wir sind Vorbild

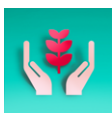
Wir gewichten Sach- bzw. Leistungsorientierung und Menschenorientierung auf hohem Niveau gleich. Unsere Führungspersonen nehmen ihre Vorbildfunktion wahr und begegnen den Mitarbeitenden mit Wertschätzung. Wir führen mutig, vertrauensvoll und zeigen Lernbereitschaft und Empathie.



## BEZIEHUNG

Wir sind glaubwürdig

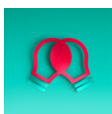
Wir kommunizieren offen und glaubwürdig, schaffen Transparenz und sind im Handeln verlässlich. Wir pflegen einen wertschätzenden, respektvollen Umgang und nehmen Anliegen ernst.



## VERANTWORTUNG

Wir arbeiten nachhaltig

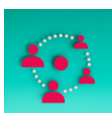
Wir setzen unsere Fähigkeiten verantwortungsbewusst und wirksam ein. Wir gehen sorgfältig, nachhaltig und wirtschaftlich mit den Ressourcen um. Wir achten auf die Gesundheitsförderung und Gesundheitserhaltung.



## INNOVATION

Wir sind offen für Neues

Wir stellen uns den Herausforderungen der Zukunft, erkennen und nutzen Spielräume und sind bereit, Neues zu wagen und Trends zu setzen. Dabei festigen wir Bewährtes und verbessern dieses zur Qualitätssteigerung laufend. Wir fördern den internen und externen Austausch von Wissen, wodurch neue Erkenntnisse gewonnen werden.



## UMFELD

Wir beziehen Freiwillige und die Quartierbevölkerung mit ein

Durch Förderung der Vernetzung und Öffnung gegen aussen steigern wir die Verbundenheit zum Quartier. Freiwillige Mitarbeitende sind uns wichtig und leisten einen wertvollen Beitrag zur Lebensqualität der Bewohnerinnen und Bewohner.